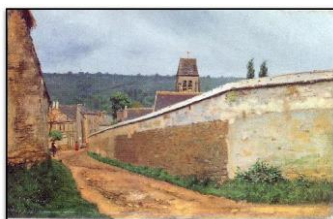




LE CHEMIN DES ETOILES A IGNY



Invitation

Quittant Paris, le pèlerin de Compostelle en direction de Chartres puis Tours et Poitiers emprunte la longue Promenade des Vallons de la Bièvre. Il entre à Verrières-le-Buisson et la forêt, traverse la vallée, où coule la Bièvre elle-même, avant d'entrer à Igny. La commune se présente comme un village qui a soin de conserver son charme séculaire.

La municipalité a décidé de matérialiser l'itinéraire à travers ses rues avec des clous en bronze.

Inauguration le 16 septembre 2017

Programme samedi 16 septembre 2017

- 9h Rendez-vous à la gare RER B d'Antony et départ pour Igny (7 km) sous la conduite de Daniel Ribailier, Secrétaire de l'association Compostelle 2000
- 10h45 Arrivée à Igny, quartier de l'Hôtel de Ville
- 11h Inauguration : pose d'un clou
- vers 11 h 30 Vin d'honneur

(Horaires d'arrivée et d'inauguration approximatifs)

Le totem

En arrivant à Igny, ne manquez pas de remarquer le totem (panneau explicatif) installé depuis plusieurs mois près du premier clou, à la sortie de la gare. Bonne lecture !

Et la suite...

- Pique-nique tiré du sac.
- Possibilité, pour ceux qui le désirent, de poursuivre la marche l'après-midi en autonomie vers Vauhallaan.

Renseignements :

COMPOSTELLE 2000 (ASSOCIATION LOI 1901)
11, rue Hermel - 75018 PARIS
Tél./Fax : 01 43 20 71 66
www.compostelle2000.org